

Curso-taller
Marco de Referencia 2018:
Una guía para la autoevaluación.

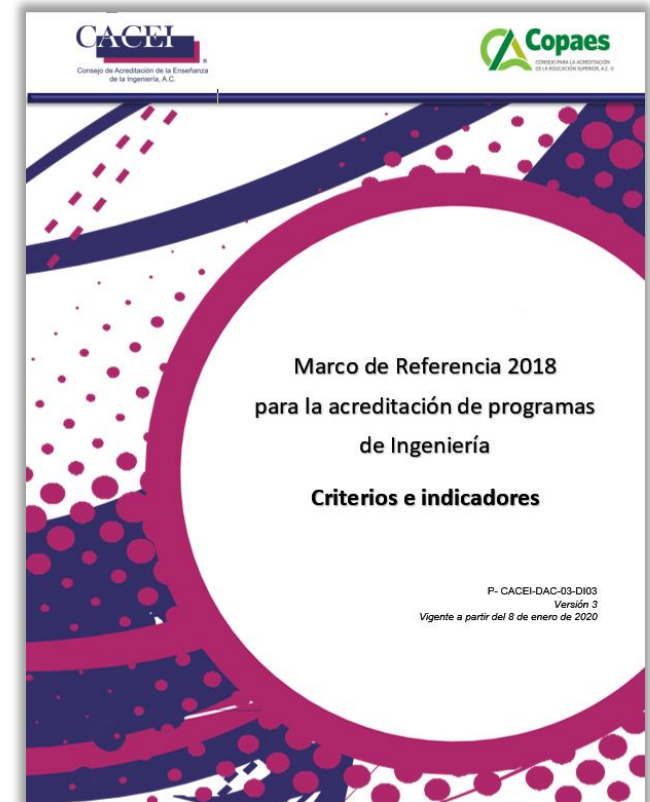
Enfocado a:
Responsables de la autoevaluación.

Marco de Referencia 2018: Una guía para la autoevaluación.

- **Objetivos:**
 - Al finalizar el curso-taller los **responsables de la autoevaluación** de los programas educativos de ingeniería:
 - Comprenderán y analizarán las bases conceptuales del Marco de Referencia 2018 (MR2018) del CACEI, así como su metodología e instrumentos.
 - Así mismo, podrán aplicarlos a procesos y contextos específicos de autoevaluación para la acreditación de programas educativos de ingeniería en México.
- Los participantes deben:
 - Asistir y participar en las sesiones.
 - Realizar las actividades establecidas.
- Se entregan materiales para consulta.
- **Modalidad presencial:** Dos sesiones de 8 horas cada una.
- **Modalidad en línea**, por medio de la plataforma Zoom: 8 sesiones de 3 horas cada una divididas en:
 - 1 módulo que explica el enfoque general del MR2018.
 - 6 módulos, uno sobre los criterios del MR2018, sus indicadores y las previsiones correspondientes de la rúbrica.
 - 1 módulo de realimentación general.
- **Trabajo independiente** (ambas modalidades): Seis horas.
- Constancia por 24 horas, para quienes participen en todas las sesiones y realicen las actividades establecidas.

Módulos

- **Módulo 1:**
Introducción al Marco de Referencia 2018.
- **Módulo 2:**
Criterio 1. Personal Académico.
- **Módulo 3:**
Criterio 2. Estudiantes.
- **Módulo 4:**
Criterio 3. Plan de estudios.
- **Módulo 5:**
Criterio 4. Valoración y mejora continua.
- **Módulo 6:**
Criterio 5. Infraestructura y equipamiento.
- **Módulo 7:**
Criterio 6. Soporte institucional.
- **Modulo 8:**
Retroalimentación y reflexiones finales.



Fechas programadas enero a junio de 2023

- Grupo 01 Virtual:
 - 7, 8, 9, 13, 14, 15, 16 de febrero y 2 de marzo de 9:00 a 12:00 h. Virtual.

- Grupo 02 Virtual:
 - 6, 7, 8, 9, 13, 14, 15 y 29 de marzo de 9:00 a 12:00 h. Virtual.

- Grupo 01 Presencial:
 - 17 y 18 de abril de 9:00 a 18:00 h.



Los cursos requieren un mínimo de participantes. Es posible organizar otras **opciones** de programación de los cursos, horarios flexibles, versiones intensivas y especiales para instituciones. Más información [aquí](#). Sujeto a cambios que se informarán oportunamente.